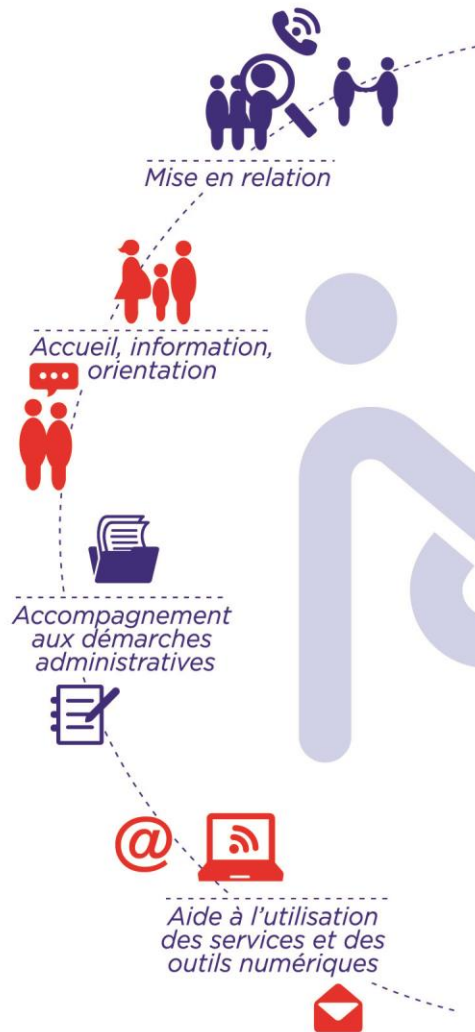




Services et permanences présents sur le site communautaire à Morestel

- **CAF de L'Isère** (en visio-accueil)
Les lundis : 8h30 à 12h15
et les Vendredis : 13h30 à 16h30
0 810 25 38 80 - www.caf.fr
- **Cap Emploi – Sameth 38**
Accès à l'emploi pour les Travailleurs handicapés
2 mercredis par mois sur rdv
04 74 28 66 49 - www.capemploi38.com
- **CARSAT Rhône Alpes** (Régime général de retraite)
Le 1er Mardi de chaque mois
Uniquement sur rdv au 3960
www.carsat-ra.fr
- **CIDFF** (Centre d'Information sur les droits des Femmes et des Familles)
2^{ème} et 4^{ème} Mardis du mois
RDV avec une juriste de 14 h à 17 h
Prendre rdv à la MSAP : 04 74 80 39 33
- **CIRFA** (Informations Recrutement des Forces Armées – Armée de Terre)
1 jeudi tous les deux mois sur rdv :
Par le CIRFA (Grenoble) : 04 76 76 20 50
www.recrutement.terre.defense.gouv.fr/ou-nous-rencontrer/cirfa-de-grenoble
- **CLH** (Comité Local de l'Habitat)
Tous les mardis matins : 8h30 – 12h sur Rdv Rens. : 04 74 90 86 55 (site de Villemaoirieu)
- **ISIS Nord Isère** (Défense du droit des victimes)
Le 3^{ème} mardi du mois, a-midi
Sur rdv par le Tribunal de Bourgoin au :
04 74 19 24 30
- **OPAH** (Opération programmée D'Amélioration de l'Habitat)
Aide pour rénover votre logement
3^{ème} vendredi du mois – 9h30 à 11h30
0 805 030 064
- **Groupe Osez :**
Asso d'insertion par l'activité économique
Lundi au Vendredi sur rdv (Fermé mercredi a-m)
04 74 80 39 26 - www.osez-asso.com
Référent Parcours Emploi renforcé RSA.
Entretien sur rdv au 04 74 80 23 30
(standard Hôtel Communautaire)
- **Mobil'Emploi**
Location de véhicules pour l'insertion professionnelle (voitures, scooters, vélos)
Point Relais sur rdv
04 74 83 65 57 - www.mobil-emploi.fr
- **Mission Locale Nord Isère**
Accompagnement des 16-25 ans (hors scolaires)
Lundi au vendredi (8h30 / 12h30 - 13h30 / 17h)
04 74 80 40 36 (fermée le jeudi après-midi)
www.facebook.com/missionlocalenordisere/ ?fref=ts
- **Point Information Jeunesse**
Du lundi au vendredi avec ou sans rdv
(Accueil de groupe mercredi a-midi)
04 74 80 39 32
muriel.guilhaud@balconsdudauphine.fr

Un service de proximité pour vos démarches



MAISON DE SERVICES AU PUBLIC

Maison de services au public



2 Maisons de Services au Public (MSAP) à votre service sur les Balcons du Dauphiné pour vous informer, vous orienter vous accompagner dans vos démarches de la vie quotidienne et professionnelle :

**SECTEUR OUEST,
SUR SAINT-CHEF**

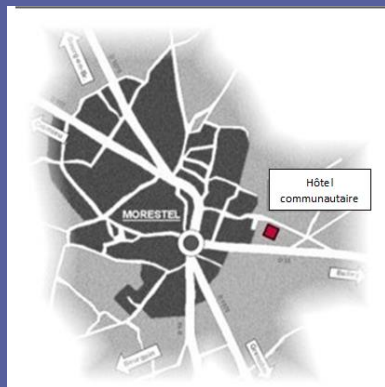
Hôtel Communautaire
3553 Route de Chamond
38890 Saint-Chef

**SECTEUR EST,
SUR MORESTEL**

Site communautaire
574, Rue Paul Claudel
38510 Morestel

LA MSAP SECTEUR EST

Située au rez de chaussée du site communautaire
574, Rue Paul Claudel, entre le poney club et le lycée



HORAIRES

Du Lundi au Vendredi
De 8h30 à 12h et de 13h30 à 17h

CONTACTS :

Christine Nemoz

Muriel Guilhaud

☎ 04.74.80.39.33

✉ christine.nemoz@balconsdudauphine.fr

✉ muriel.guilhaud@balconsdudauphine.fr

PERMANENCES DELOCALISEES :

Sur rdv à prendre au 04.74.80.39.33

- Les Avenières Veyrins-Thuellin
Centre social Jean Bedet,
5 rue E. Richerd (à côté de la Mairie)
Le 1^{er} et 3^{ème} mardi du mois
De 14h15 à 17h15

- Montalieu-Vercieu,
Salle du Château d'eau
1A allée du Parc
Le 2^{ème} et 4^{ème} mardi du mois
De 14h15 à 17h15

Site national : <https://www.maisondeservicesaupublic.fr>

• **Soutien dans les domaines :**

FAMILLE



Déclarations trimestrielles, de grossesse, changement de situation,... (par l'intermédiaire de la visio-borne caf), Accompagnement aux démarches en ligne, ...

SOCIAL/SANTE



Aide au remplissage de dossiers (Cmu-c, ACS), lien avec les professionnels, ...

RETRAITE



Aide à la simulation, à la création d'espace personnel, la préparation du dossier,...

EMPLOI



Aide à l'élaboration de CV, lettres de motivation, coaching entretien d'embauche, aide à l'utilisation et initiation au site www.pole-emploi.fr

ACCES AU DROIT



Inscription demandeur d'emploi, Infos RSA, ...

LOGEMENT



Aide à la simulation caf, info parc locatif, aide à la préparation de dossier...

POUR UN DEPLACEMENT EFFICACE



Consultation lignes locales de transport, Infos aide au transport, ...

POINT INFO AUTONOMIE



Infos et conseils personnes âgées et / ou handicapées.



POINT RELAIS PARTICULIERS EMPLOYEURS



Informations documentation sur l'emploi à domicile entre particuliers (Convention FEPEM)

• **Mise à disposition**

- EQUIPEMENTS BUREAUTIQUES, ESPACE DE CONFIDENTIALITE
- ESPACE DOCUMENTATION

• **Espace Numérique**



Pour accompagner vos démarches dématérialisées

(Permis de conduire, cartes grises....)