



Les accueils  
de loisirs du  
territoire

# LES MERCREDIS



Chozeau • Corbelin • Crémieu • Creys-Mépieu • Frontonas •  
Hières-sur-Amby • Les Avenières-Veyrins-Thuellin • Montalieu-Vercieu •  
Morestel • Saint-Marcel-Bel-Accueil • Saint-Romain-  
de-Jalionas • Salagnon • Tignieu-Jameyzieu •  
Vézéronce-Curtin •

# Les lieux et horaires d'ouverture

Depuis le 1<sup>er</sup> janvier 2019, les Balcons du Dauphiné assurent sur l'ensemble du territoire (sauf communes de + de 4400 habitants) la compétence enfance, en gestion directe ou déléguée.

## Gestion directe :

Ouverture accueil de  
loisirs les mercredis

Crémieu	X
Saint-Romain-de-Jalionas	X
Hières-sur-Amby	X
Vézeronce-Curtin	
Creys-Mépieu	X
Chozeau	X
Frontonas	



Horaires d'ouverture : 7h30 - 18h30

## Gestion déléguée :

Ouverture accueil de  
loisirs les mercredis

Salagnon	X
Saint-Marcel-Bel-Accueil	X
Montalieu-Vercieu*	X
Corbelin	X

Renseignements auprès de Léo  
Lagrange - Centre Est pour  
Salagnon et Saint-Marcel-Bel-  
Accueil, auprès de l'espace  
socio-culturel pour Montalieu-  
Vercieu et auprès de la mairie  
pour Corbelin

Pour les **communes de + de 4400 habitants**, la compétence est communale et les accueils de loisirs sont gérés par des centres sociaux :

Ouverture accueil de  
loisirs les mercredis

Morestel	X
Les Avenières-Veyrins-Thuellin	X
Tignieu-Jamezieu	X

Renseignements  
auprès des  
centres sociaux de  
chaque commune

\*Transfert en gestion directe au 1<sup>er</sup> janvier 2020.

# Informations

## Comment s'inscrire ?

Via le portail familles pour les centres de loisirs en gestion par la communauté de communes des Balcons du Dauphiné :

1. Se rendre sur le site des inscriptions <https://balcons-du-dauphine.portail-familles.net>
2. Créer son dossier famille
3. Fournir les documents suivants (à télécharger) :
  - attestation d'assurance extra-scolaire
  - photocopie des vaccins à jour
  - attestation de quotient familial

## Les tarifs

Se renseigner auprès du gestionnaire famille des Balcons du Dauphiné - site de Villemoirieu aux horaires de permanence ou sur le site internet [www.balconsdudauphine.fr](http://www.balconsdudauphine.fr)

Les inscriptions - désinscriptions peuvent s'effectuer 7 jours avant chaque mercredi.

## Les activités

Les programmes d'activités des accueils de loisirs vous seront communiqués au fur et à mesure de l'année.

Les programmes d'activités sont conçus en lien avec un thème.

Tout au long de l'année, des activités sportives, manuelles, culturelles seront proposées à vos enfants.

Des sorties à la journée viendront compléter les programmes d'activités.

# Organigramme et contacts

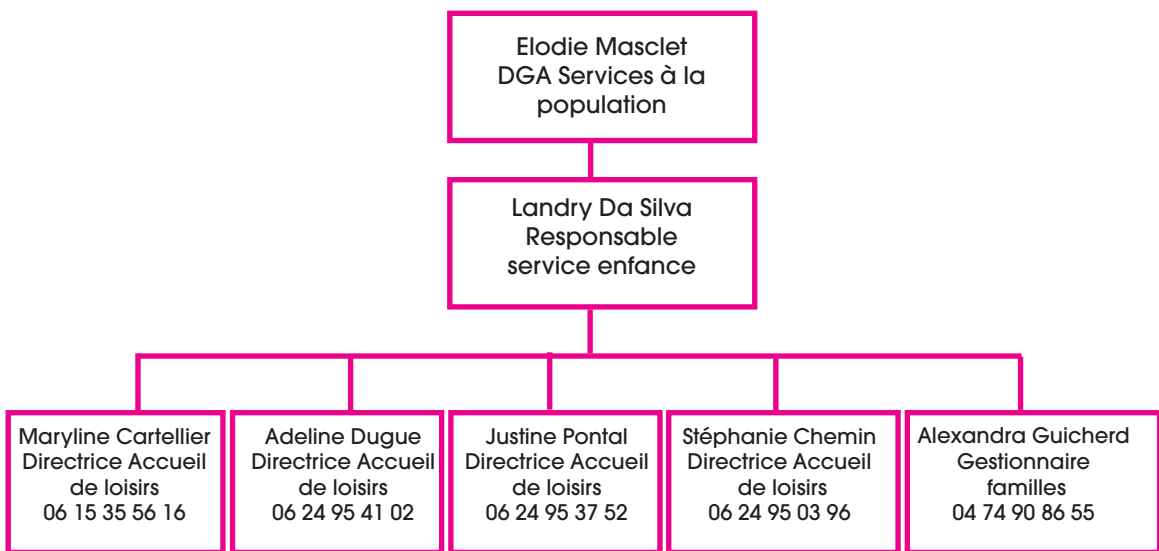
Directeurs des accueils de loisirs :

**Saint-Romain-de-Jalionas/Hières-sur-Ambly** : Maryline CARTELLIER

**Cremieu** : Adeline DUGUE

**Creys-Mépieu** : Justine PONTAL

**Chozeau** : Stephanie CHEMIN



## Permanences et contact :

Contact gestionnaire familles pour les inscriptions et informations

Lundi 8h30 -12h30 et 13h30-17h30

Mardi : pas de permanence

Mercredi 8h30 - 12h30

Jeudi : 8h30-12h30

Vendredi 8h30 - 12h30

Tel : 04 74 90 86 55

[enfance.jeunesse@balconsdudauphine.fr](mailto:enfance.jeunesse@balconsdudauphine.fr)